

LIVENTI

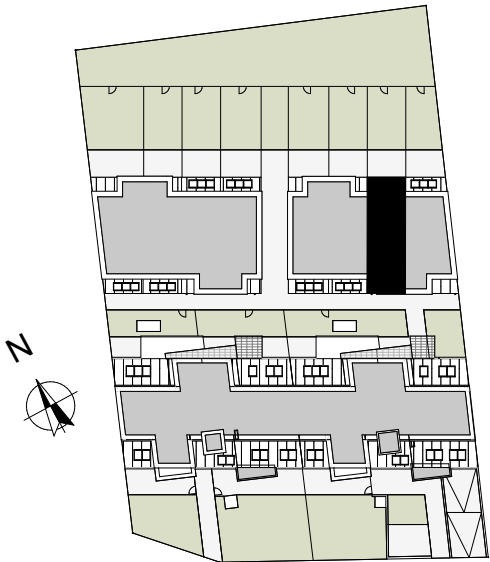
LEICHTIGKEIT LEBEN.

KOLBEGASSE 41
1230 WIEN

Reihenhaus 7

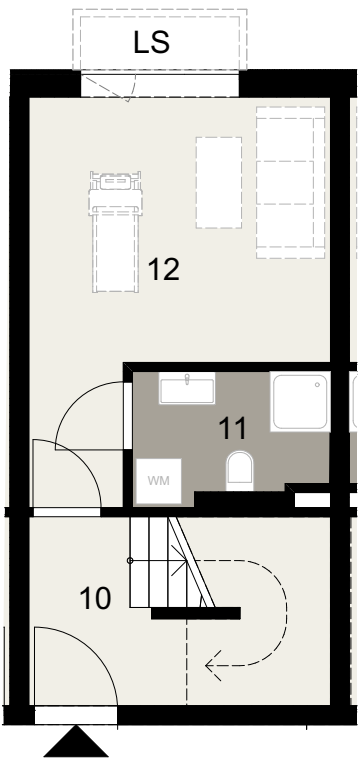
| | | |
|----|-------------|-----------------|
| 1 | VR | 6,09 |
| 2 | WC | 1,70 |
| 3 | BÜRO | 6,11 |
| 4 | FLUR | 4,44 |
| 5 | WOHNZIMMER | 21,35 |
| 6 | ZIMMER1 | 12,48 |
| 7 | BAD | 4,86 |
| 8 | GANG | 7,56 |
| 9 | ZIMMER2 | 15,19 |
| | | 79,78 m² |
| 13 | TERRASSE | 12,72 |
| | | 12,72 m² |
| 10 | VORR. | 8,90 |
| 11 | WC/WAKÜ/DU | 4,27 |
| 12 | HOBBY | 16,41 |
| | | 29,58 m² |
| 14 | EIGENGARTEN | 29,68 |
| | | 29,68 m² |

STAND Oktober 2025

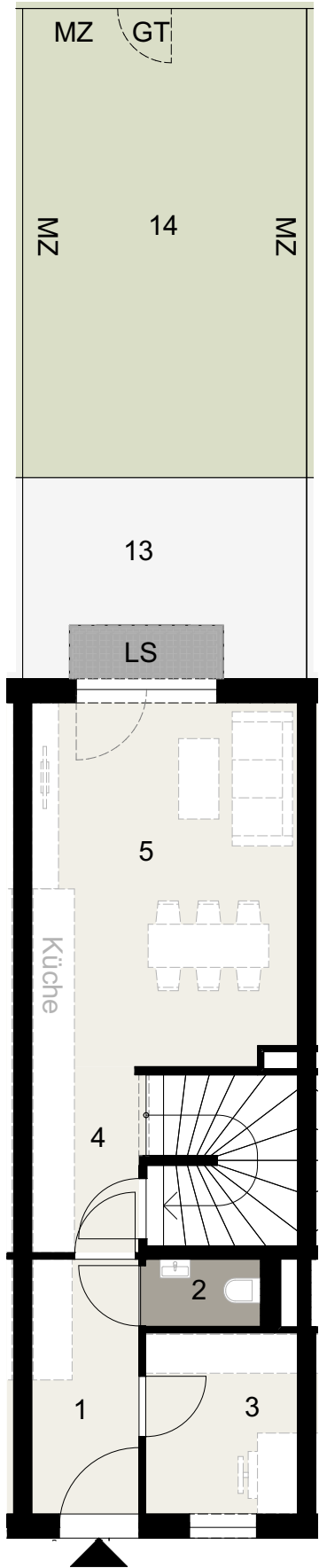


EIN PROJEKT VON

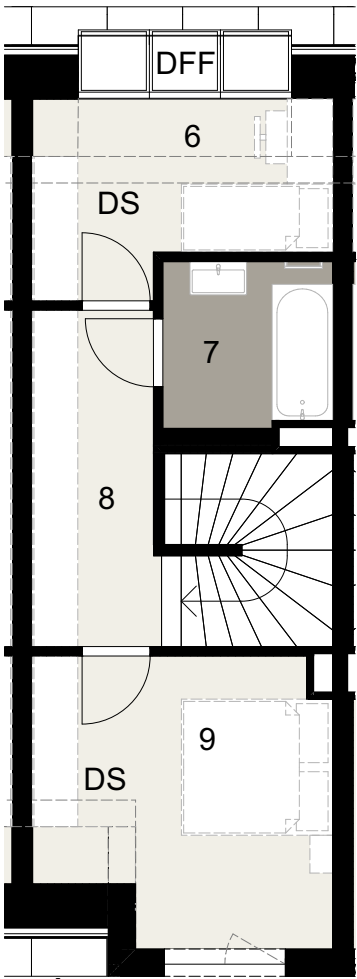
HANDLER



Kellergeschoss



Erdgeschoss



1. Obergeschoss

- AS

DFF

DS

GT

FZ

K

LB

LS

MZ

TT

WM

UZ

ÜB
- Absturzsicherung

Dachflächenfenster

Dachschräge

Gehtür

Flachstahlzaun

Kiesdach

Luftbrunnen Tiefgarage

Lichtschacht

Maschendrahtzaun

Terrassentrennwand

Waschmaschine

Unterzug

Überbauter Bereich (Auskragung, Balkon)

Die Einrichtung ist illustrativ dargestellt und erfolgt laut gültiger Bau- und Ausstattungsbeschreibung. Die Pläne sind nicht für die Bestellung von Einbaumöbeln verwendbar, dazu sind Naturmaße erforderlich. Die Flächenangaben entsprechen den Rohbaumaßen. Unverbindliche Plankopie, Änderungen während der Bauausführung infolge Behördenauflagen, haustechnischer und konstruktiver Maßnahmen vorbehalten. Maßgeblich ist in jedem Fall der Kaufvertrag.

