



# LIVENTI

LEICHTIGKEIT LEBEN.

**KOLBEGASSE 41  
1230 WIEN**

Stiege2\_1OG\_TOP 04

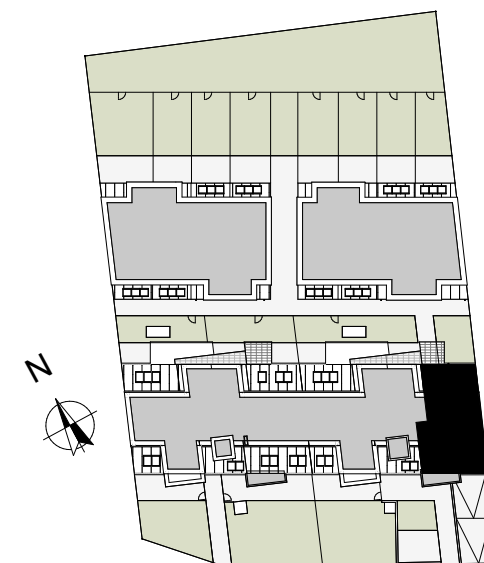
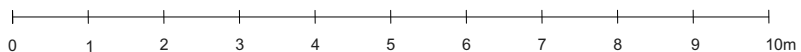
1	VORR.	8,94
2	WC	1,81
3	BAD	6,14
4	WOHNKÜCHE	30,32
5	ZIMMER1	11,67
6	ZIMMER2	10,30
		<b>69,18 m<sup>2</sup></b>
7	BALKON	6,51
		<b>6,51 m<sup>2</sup></b>

STAND Oktober 2025

Top 04

AS Absturzsicherung  
DFF Dachflächenfenster  
DS Dachschräge  
GT Gehlür  
FZ Flachstahlzaun  
K Kiesdach  
LB Luftbrunnen Tiefgarage  
LS Lichtschacht  
MZ Maschendrahtzaun  
TT Terrassentrennwand  
WM Waschmaschine  
UZ Unterzug  
ÜB Überbauter Bereich (Auskragung, Balkon)

Die Einrichtung ist illustrativ dargestellt und erfolgt laut gültiger Bau- und Ausstattungsbeschreibung. Die Pläne sind nicht für die Bestellung von Einbaumöbeln verwendbar, dazu sind Naturmaße erforderlich. Die Flächenangaben entsprechen den Rohbaumaßen. Unverbindliche Plankopie, Änderungen während der Bauausführung infolge Behördenauflagen, haustechnischer und konstruktiver Maßnahmen vorbehalten. Maßgeblich ist in jedem Fall der Kaufvertrag.



EIN PROJEKT VON

**HANDLER**